



Colegio Concertado Azorín

## **RESULTADOS DE LAS ÚLTIMAS PRUEBAS EXTERNAS REALIZADAS EN EL CENTRO**

### **CURSO 2018/2019**

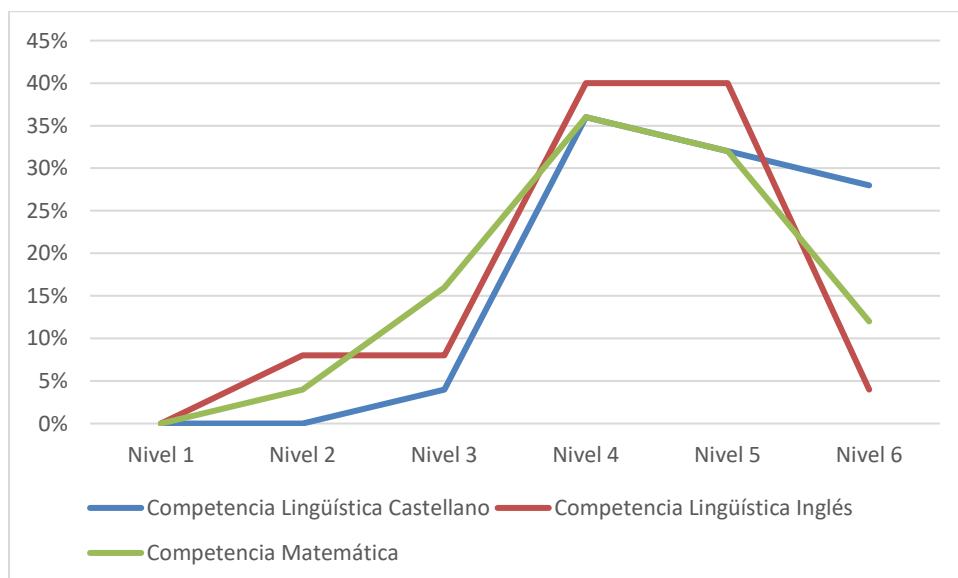
#### **PRUEBA DE EVALUACIÓN EXTERNA DE 3º EP.**

Este año las pruebas de evaluación fueron internas y de carácter censal, por lo que han sido aplicadas y corregidas por el profesorado del propio Centro.

La forma de presentar los resultados se hace en base a unas rúbricas de evaluación correspondientes a seis niveles, por lo que se ha pasado de unos resultados absolutamente cuantitativos a otros de tipo más cualitativo, por lo que las variaciones entre las medias del Centro y las de la Comunidad se hacen en base a estimaciones.

#### **EVALUACIÓN FINAL 3º EP.**

Los resultados de dichas pruebas para nuestro Centro han sido los que se muestran en el gráfico:

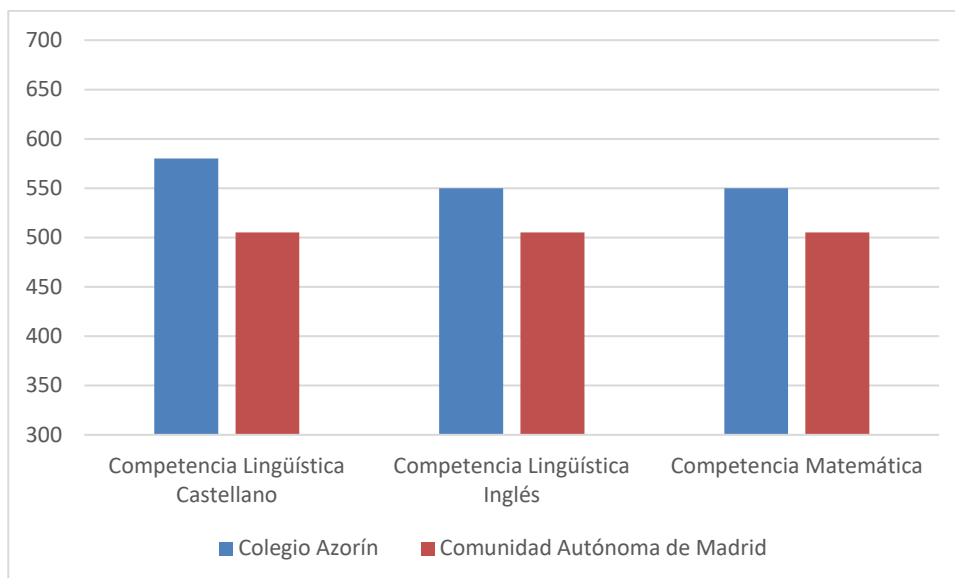




Colegio Concertado Azorín

Nivel	Competencia Lingüística Castellano	Competencia Lingüística Inglés	Competencia Matemática
1	0%	0%	0%
2	0%	8%	4%
3	4%	8%	16%
4	36%	40%	36%
5	32%	40%	32%
6	28%	4%	12%

Si se comparan los resultados de nuestro Centro con los de la Comunidad Autónoma de Madrid, han sido los siguientes:



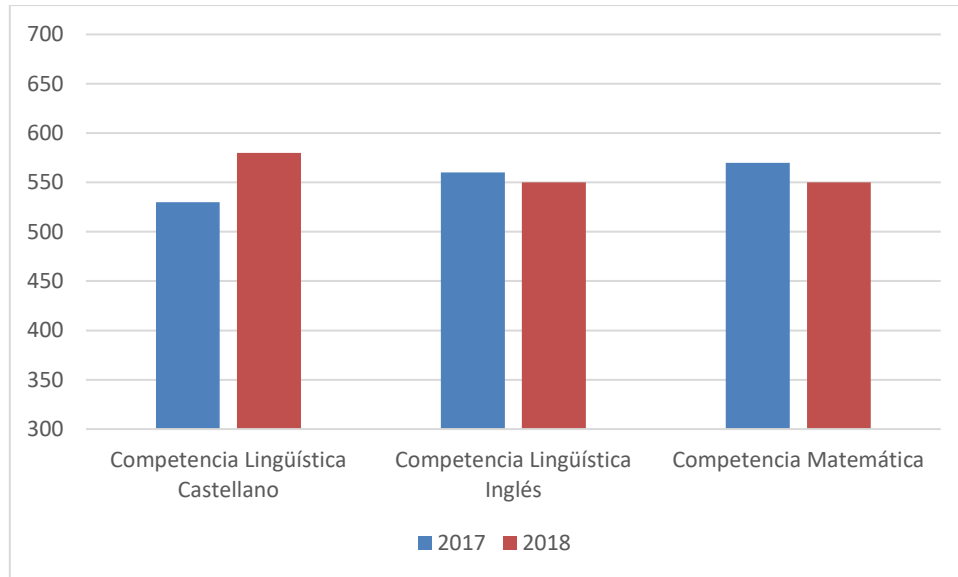
	Competencia Lingüística Castellano	Competencia Lingüística Inglés	Competencia Matemática
<b>Colegio Azorín</b>	<b>580</b>	<b>550</b>	<b>550</b>
<b>Comunidad Autónoma de Madrid</b>	<b>505</b>	<b>505</b>	<b>505</b>

Nota: Los valores de esta última tabla son estimados en función de los gráficos entregados.



Colegio Concertado Azorín

Respecto al año anterior, los resultados del Centro han variado del siguiente modo:



	<b>Competencia Lingüística Castellano</b>	<b>Competencia Lingüística Inglés</b>	<b>Competencia Matemática</b>
<b>2017</b>	<b>530</b>	<b>560</b>	<b>570</b>
<b>2018</b>	<b>580</b>	<b>550</b>	<b>550</b>

Nota: Los valores de esta última tabla son estimados en función de los gráficos entregados.



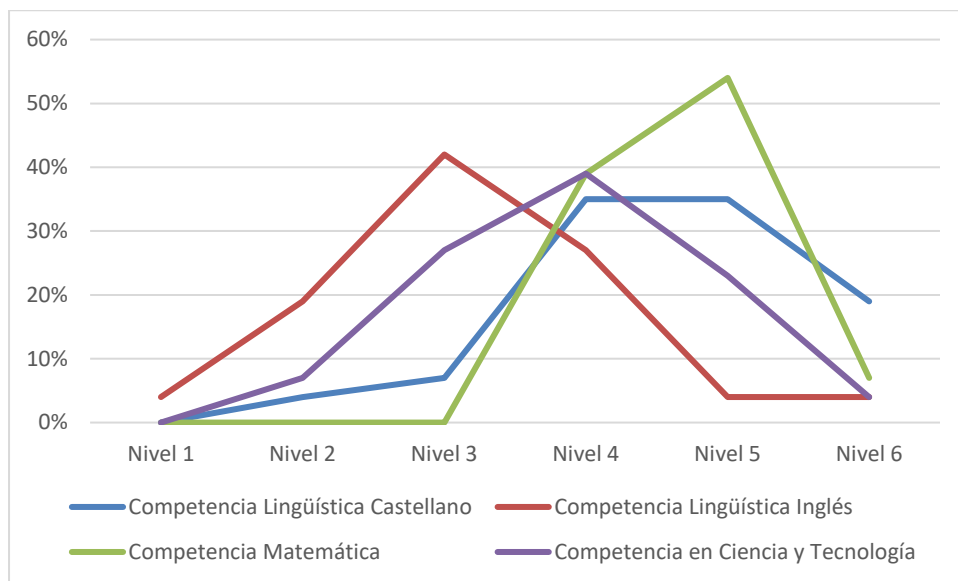
Colegio Concertado Azorín

## PRUEBA DE EVALUACIÓN EXTERNA DE 6º EP.

Al igual que en 3º de Primaria, las variaciones entre las medias del Centro y las de la Comunidad se hacen en base a estimaciones.

### RESUMEN DE INFORMES DE ALUMNO.

Los resultados de dichas pruebas para nuestro Centro han sido los que se muestran en el gráfico:

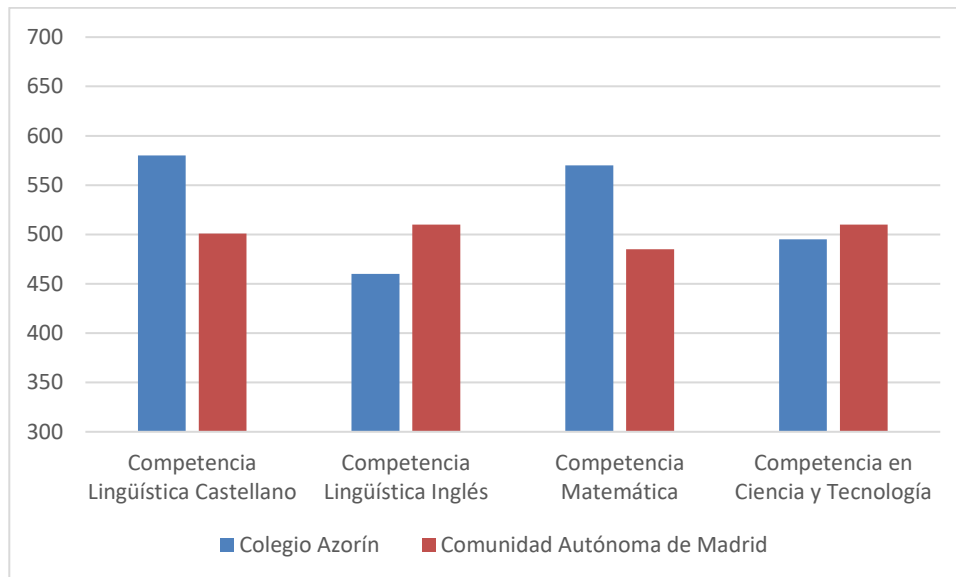


Nivel	Competencia Lingüística Castellano	Competencia Lingüística Inglés	Competencia Matemática	Competencia en Ciencia y Tecnología
1	0%	4%	0%	0%
2	4%	19%	0%	7%
3	7%	42%	0%	27%
4	35%	27%	39%	39%
5	35%	4%	54%	23%
6	19%	4%	7%	4%



Colegio Concertado Azorín

Si se comparan los resultados de nuestro Centro con los de la Comunidad Autónoma de Madrid, han sido los siguientes:



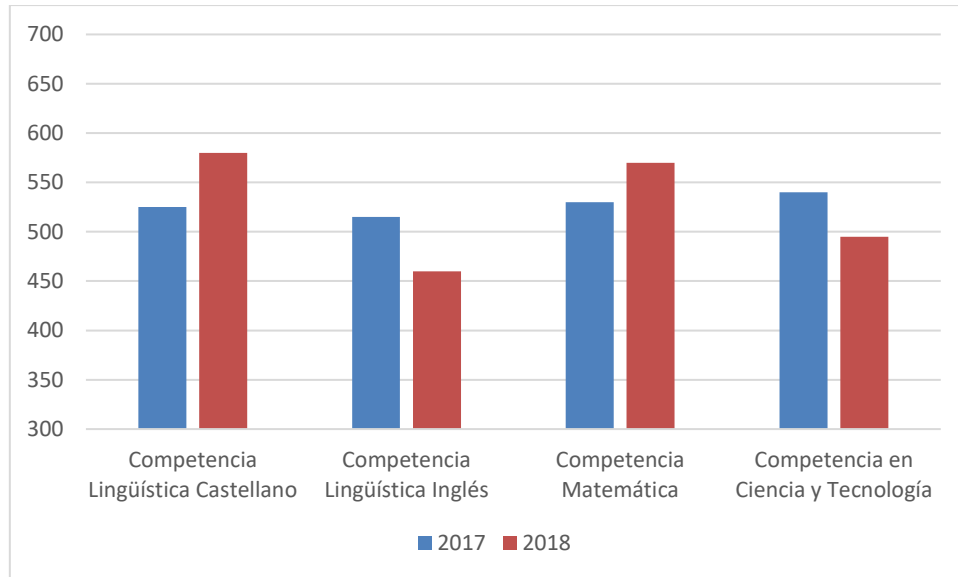
	<b>Competencia Lingüística Castellano</b>	<b>Competencia Lingüística Inglés</b>	<b>Competencia Matemática</b>	<b>Competencia en Ciencia y Tecnología</b>
<b>Colegio Azorín</b>	<b>580</b>	<b>460</b>	<b>570</b>	<b>510</b>
<b>Comunidad Autónoma de Madrid</b>	<b>501</b>	<b>510</b>	<b>485</b>	<b>495</b>

Nota: Los valores de esta última tabla son estimados en función de los gráficos entregados.



Colegio Concertado Azorín

Respecto al año anterior, los resultados del Centro han variado del siguiente modo:



	<b>Competencia Lingüística Castellano</b>	<b>Competencia Lingüística Inglés</b>	<b>Competencia Matemática</b>	<b>Competencia Ciencia y Tecnología</b>
<b>2017</b>	<b>525</b>	<b>515</b>	<b>530</b>	<b>540</b>
<b>2018</b>	<b>580</b>	<b>460</b>	<b>570</b>	<b>495</b>

Nota: Los valores de esta última tabla son estimados en función de los gráficos entregados.



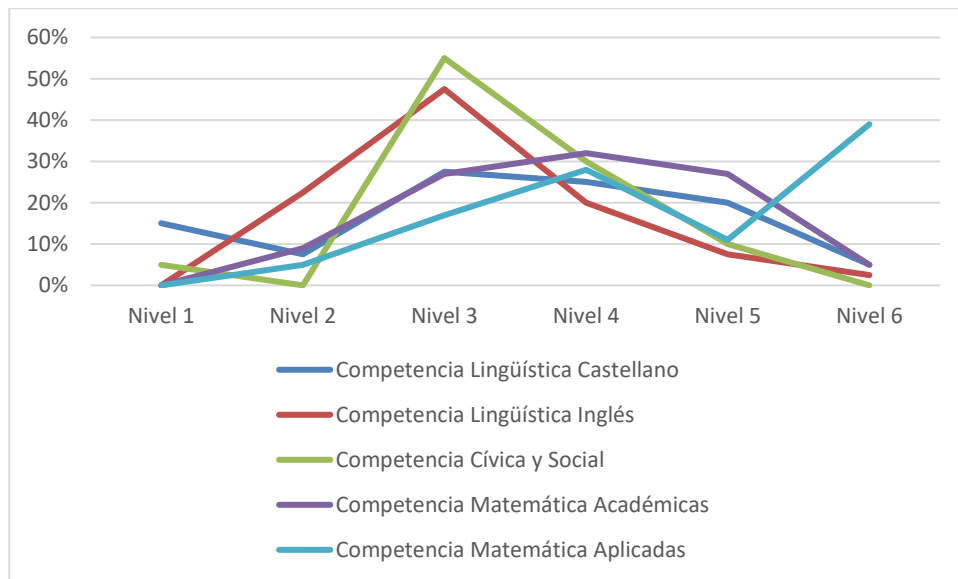
Colegio Concertado Azorín

## PRUEBA DE EVALUACIÓN EXTERNA DE 4º ESO

EVALUACIÓN FINAL 4º ESO.

RESUMEN DE INFORMES DE ALUMNO.

Los resultados de dichas pruebas para nuestro Centro han sido los que se muestran en el gráfico:

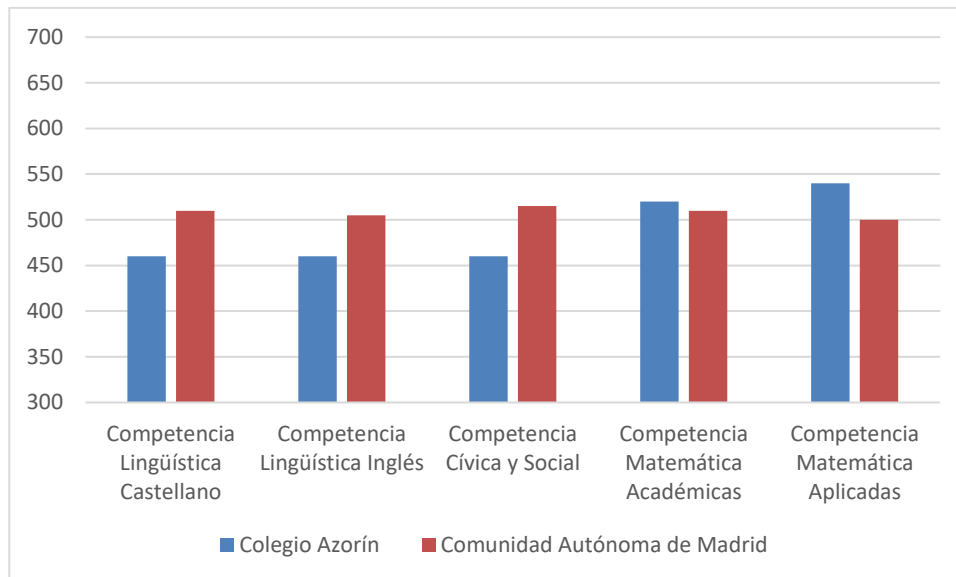


Nive l	Competenci a Lingüística Castellano	Competenci a Lingüística Inglés	Competenci a Cívica y Social	Competenci a Matemática Académicas	Competenci a Matemática s Aplicadas
<b>1</b>	<b>15%</b>	<b>0%</b>	<b>5%</b>	<b>0%</b>	<b>0%</b>
<b>2</b>	<b>7,5%</b>	<b>22,5%</b>	<b>0%</b>	<b>9%</b>	<b>5%</b>
<b>3</b>	<b>27,5%</b>	<b>47,5%</b>	<b>55%</b>	<b>27%</b>	<b>17%</b>
<b>4</b>	<b>25%</b>	<b>20%</b>	<b>30%</b>	<b>32%</b>	<b>28%</b>
<b>5</b>	<b>20%</b>	<b>7,5%</b>	<b>10%</b>	<b>27%</b>	<b>11%</b>
<b>6</b>	<b>5%</b>	<b>2,5%</b>	<b>0%</b>	<b>5%</b>	<b>39%</b>



Colegio Concertado Azorín

Si se comparan los resultados de nuestro Centro con los de la Comunidad Autónoma de Madrid, han sido los siguientes:



	<b>Competencia Lingüística Castellano</b>	<b>Competencia Lingüística Inglés</b>	<b>Competencia Cívica y Social</b>	<b>Competencia Matemática Académicas</b>	<b>Competencia Matemáticas Aplicadas</b>
<b>Colegio Azorín</b>	<b>460</b>	<b>460</b>	<b>460</b>	<b>520</b>	<b>540</b>
<b>Comunidad Autónoma de Madrid</b>	<b>510</b>	<b>505</b>	<b>515</b>	<b>510</b>	<b>500</b>

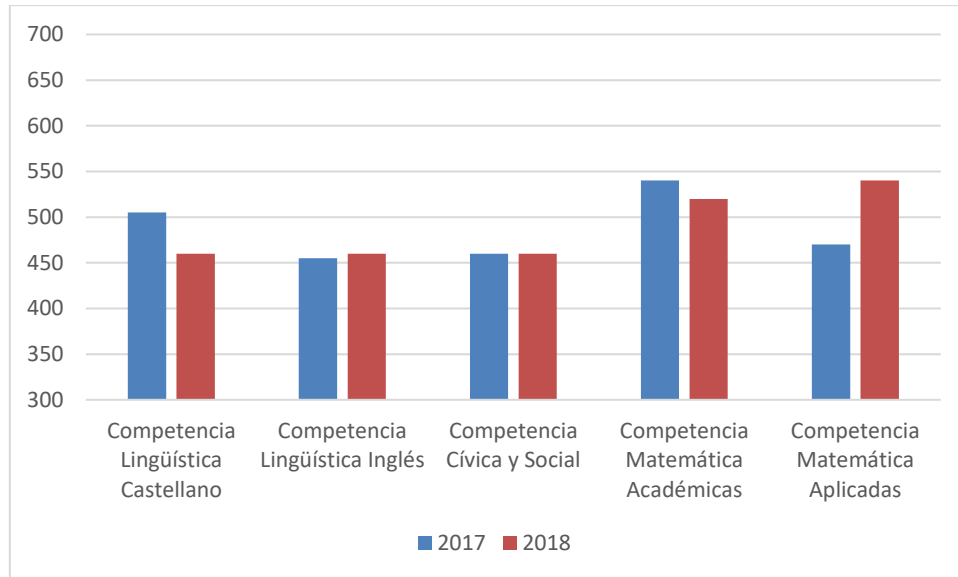
Nota: Los valores de esta última tabla son estimados en función de los gráficos entregados.





Colegio Concertado Azorín

Respecto al año anterior, los resultados del Centro han variado del siguiente modo:



	<b>Competencia Lingüística Castellano</b>	<b>Competencia Lingüística Inglés</b>	<b>Competencia Cívica y Social</b>	<b>Competencia Matemática Académicas</b>	<b>Competencia Matemáticas Aplicadas</b>
<b>2017</b>	<b>505</b>	<b>455</b>	<b>460</b>	<b>540</b>	<b>470</b>
<b>2018</b>	<b>460</b>	<b>460</b>	<b>460</b>	<b>520</b>	<b>540</b>

Nota: Los valores de esta última tabla son estimados en función de los gráficos entregados.